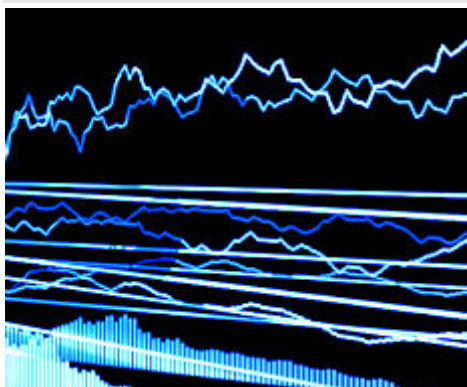


Risco reduzido em ações small caps

Papéis de empresas menores que têm risco inferior ao atribuído a Petrobras, segundo pesquisa da Cynrel



Yolanda Fordelone - AE

O investimento em ações de segunda e terceira linha, conhecidas como small caps, é associado a risco maior, já que esses papéis possuem **liquidez** inferior a de ações de primeira linha. Essa associação é verdadeira, mas existem papéis com risco igual ou até menor ao de grandes empresas, como Petrobras e Vale. Um levantamento da consultoria Cynrel International, feito a pedido do Portal AE Investimentos, aponta que seis ações que integram o Índice Small Cap (SMLL), da Bovespa, possuem risco inferior a 1,4 que é o risco atribuído às ações

preferenciais da Petrobras.

“Por definição o Ibovespa [principal índice de ações da Bolsa] tem grau de risco igual a 1,0”, afirma o analista da Cynrel, Carlos Frederico Werneck. “Assim, se uma ação tem grau de risco igual a 2,00 significa que pode oscilar até duas vezes mais do que o Ibovespa”, explica. O grau de risco é calculado levando em consideração não somente o histórico de cotações da empresa, mas também as características da companhia e do setor.

“Estudamos a correlação da ação com o Ibovespa, o tamanho da empresa, o grau de endividamento, a receita, a alavancagem, entre outras características”, explica Werneck, sobre o cálculo do risco.

Risco reduzido Ações small caps com grau de risco inferior as da Petrobras



(*) grau de risco calculado no relatório de risco em março da Cynrel

Fonte: Cynrel International

Entre as ações mais arriscadas, aparece a Kepler Weber ON, com grau de risco de 2,80. Em seguida, vêm os papéis da MMX ON e da Agra Incorporadora ON, ambas com 2,65 de grau de risco. Esses três papéis têm risco superior a da ação mais arriscada que faz parte da carteira Ibovespa, que é a BM&FBovespa, com 2,13.

“Os setores que geram mais risco dentro da carteira do Índice Small Cap são o de construção civil (30,2%) e o de comércio (9,6%), mas pesa também o fato da listagem incluir muitas empresas destes segmentos”, diz o analista da Cynrel. Atualmente, quase 17% das 65 ações que compõem o Ibovespa são da construção civil.

Se o risco é maior no setor, a possibilidade de ganhos e perdas é proporcional. Diante de um cenário de estresse simulado pela consultoria, em que a Bolsa tivesse alta ou queda de 10% num mesmo dia, as ações que teriam uma valorização ou uma baixa superior a 10% pertencem ao setor de construção. Na outra ponta, entre as ações menos voláteis, estão Totvs (1,05% de alta ou queda), Telemig PN (1,45%) e Ideiasnet (1,67%).

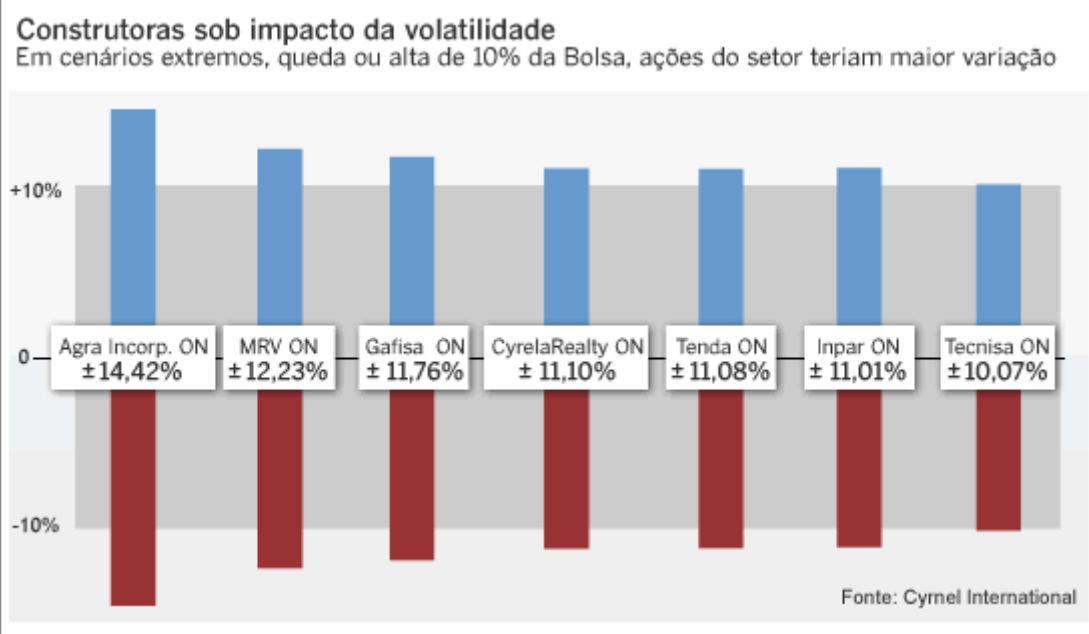
Procure por liquidez

Especialistas divergem se o momento é bom para o investimento em ações de segunda e terceira linha, pois, apesar da alta de mais de 25% no ano, ainda há dúvidas sobre a tendência

da Bolsa. “Sugiro que o acionista continue a aplicar em investimentos mais líquidos. Mas, se ele realmente quer diversificar com papéis, deve considerar apenas as small caps listadas no Índice Small Cap da Bolsa”, diz a analista da Oren Investimentos, Diana Litewski.

Segundo a analista, há empresas interessantes dentro do índice, mesmo tendo menor liquidez. “Vale selecionar companhias principalmente do varejo, voltadas para produtos de baixo valor, como Hypermarcas”, afirma. A liquidez deve ser um indicador sempre observado. “Uma ação considerada líquida tem volume de negociação diário de, pelo menos, R\$ 3 milhões”, calcula Diana. De acordo com a Economática, 29 ações do índice tiveram volume diário superior ao indicado pela analista em 2009 (até a primeira quinzena de abril).

Além disso, a analista recomenda ainda que os investidores optem por ações que sigam os maiores padrões de governança corporativa. Das ações listadas no Índice Small Cap, 43 pertencem ao **Novo Mercado**, 13 ao **Nível 1**, cinco ao **Nível 2** e quatro não estão listadas em nenhum grupo de governança da Bolsa.



Saiba mais

- 20/03/2009 - Setores defensivos, “pero no mucho”
- Cotações: monte sua carteira de ações e acompanhe a variação de preços